

**Cap Explorer (formule multirisques)  
VS Cartes bancaires**



# Comparatif entre Cap Explorer Multirisques & CB

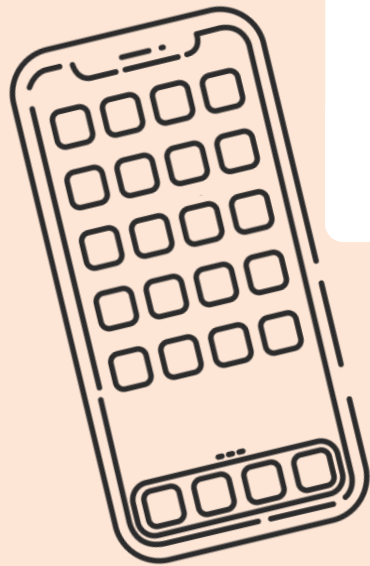
	<b>Cap Explorer Multirisques</b>	<b>Carte Bancaire</b> ULTIM de Boursorama	<b>Cartes bancaires haut de gamme</b> Visa 1 <sup>er</sup> , GOLD, Mastercard	<b>Cartes bancaires très haut de gamme</b> Visa Platinum	<b>Cartes bancaires très haut de gamme 2<sup>ème</sup> niveau</b> Visa Infinite
<b>Qui sera couvert ?</b>	Toutes personnes Inscrites sur le même contrat d'assurance (membres de la famille, amis ...)	Titulaire + conjoint + enfants de moins de 25 ans et fiscalement à charge des parents vivant sous le même toit			
<b>Quel moyen de paiement ?</b>	Tous moyen de paiement (CB, virements, chèques)	Paiement total ou partiel par Carte Bancaire			
<b>Annulation</b>	✓ Garanti 10 000€/ personne <u>En toutes causes justifiées</u>	✓ Garanti 5 000€/ PAX/ Année civile Périls dénommés	✓ Garanti 7 500€/ PAX/ Année civile Périls dénommés	✓ Garanti 10 000€/ PAX Périls dénommés	
<b>Retard d'avion</b>	✓ Garanti > 3h 152€/ personne	✓ Garanti > 4h Jusqu'à 400€	✓ Garanti > 4h 600€/ personne	✓ Garanti > 2h 840€/ personne	
<b>Retard livraison bagages</b>	✓ Garanti 152€/ personne Vol aller uniquement	✓ Garanti > 4h 400€	✓ Garanti > 4h 600€/ personne	✓ Garanti > 4h 840€/ personne	

	<b>Cap Explorer Multirisques</b>	<b>Carte Bancaire</b> ULTIM de Boursorama	<b>Cartes bancaires haut de gamme</b> Visa 1 <sup>er</sup> , GOLD, Mastercard	<b>Cartes bancaires très haut de gamme</b> Visa Platinum	<b>Cartes bancaires très haut de gamme</b> <b>2<sup>ème</sup> niveau</b> Visa Infinite
<b>Bagages Perte/ vol/ dommages</b>	✓ Garanti 2 000€ Franchise : 30€	✓ Garanti 800€ Pas de franchise	✓ Garanti 800€ Franchise 70€	✓ Garanti 1 300€	✓ Garanti 1 800€
<b>Responsabilité civile</b>	✓ Garanti 4 500 000€	✓ Garanti 4 500 000€	✓ Garanti 1 525 000€	✓ Garanti 2 300 000€	✓ Garanti 4 600 000€
<b>Frais médicaux</b>	✓ Garanti Jusqu'à 300 000€ Franchise : 30€/ dossier	✓ Garanti 155 000€	✓ Garanti 155 000€ Franchise 50€/ dossier		✓ Garanti 156 000€
<b>Rapatriement médical</b>	✓ Garanti Frais réels	✓ Garanti Frais réels			
<b>Retour anticipé</b>	✓ Garanti Billet retour (assuré + membres de la famille ou 1 accompagnant au choix assuré sur le contrat) Ou Billet A/R (d'un seul assuré)	✓ Garanti Billet retour (assuré + membres de la famille ou 1 accompagnant au choix assuré sur le contrat) Ou Billet A/R (d'un seul assuré)	✗ Non garanti	✓ Garanti Billet retour (assuré + membres de la famille ou 1 accompagnant au choix assuré sur le contrat) Ou Billet A/R (d'un seul assuré)	✓ Garanti Frais réels
<b>Interruption de séjour</b>	✓ Garanti 7 000€/ personne	✓ Garanti 5 000€/ PAX/ Année civile		✓ Garanti 7 500€/ PAX/ Année civile	✓ Garanti 10 000€/ personne

## Nos services en plus



- **Un service client**  
A votre écoute pour répondre à vos demandes quotidiennes
- **Un service indemnisation**  
Dédié à l'instruction, suivi de vos dossiers
- **Une équipe commerciale**  
A votre disposition pour le suivi, la formation et l'évolution de vos demandes quotidiennes
- **Une équipe technique**  
Et informatique sensibilisée à vos spécificités métier
- **L'Application Chapka**  
Dédiée à la souscription des contrats, déclaration de sinistres, appel à l'assistance gratuitement et téléconsultation



**Notre service client :**

**01 74 85 50 50**

**[Info@chapka.com](mailto:Info@chapka.com)**

Du lundi au vendredi de 9h à 19h



merci !

## DES QUESTIONS ?



**Cathy FERREIRA VILELA**  
Formatrice



### **Chapka**

31-35 rue de la Fédération 75717 | PARIS CEDEX 15 France

[chapkadirect.fr](https://www.chapkadirect.fr)

Ce document est un résumé des conditions générales du contrat Chapka et n'est pas contractuel. Vous pouvez disposer des conditions générales du contrat en vous adressant à Chapka. Contrat souscrit par l'intermédiaire de : AON France / Chapka | Siège social : 31-35 rue de la Fédération 75717 Paris Cedex 15 | N° ORIAS 07 001 560 - SAS au capital de 46 027 140 € - 414 572 248 RCS Paris | Garantie financière et assurance de responsabilité civile professionnelle conformes aux articles L512-7 et L512-6 du Code des assurances

Powered by

**AON**